

# CENTROS ACREDITADOS PARA LA DOCENCIA

UDM ATENCIÓN FAMILIAR Y COMUNITARIA  
ÁREA SANITARIA DE A CORUÑA E CEE

## CONTENIDO

<b>ADORMIDERAS.....</b>	<b>7</b>
<b>CASA DO MAR.....</b>	<b>9</b>
<b>ELVIÑA MESOIRO.....</b>	<b>11</b>
<b>NOVO MESOIRO.....</b>	<b>13</b>
<b>LABAÑOU.....</b>	<b>15</b>
<b>MATOGRANDE.....</b>	<b>17</b>
<b>MONTEALTO/A TORRE.....</b>	<b>19</b>
<b>O CASTRILLÓN.....</b>	<b>21</b>
<b>OS MALLOS.....</b>	<b>23</b>
<b>OS ROSALES.....</b>	<b>25</b>
<b>SAN JOSÉ.....</b>	<b>27</b>
<b>O VENTORRILLO.....</b>	<b>29</b>
<b>A LARACHA.....</b>	<b>31</b>
<b>ARTEIXO/VILLARRODÍS.....</b>	<b>33</b>
<b>BETANZOS.....</b>	<b>35</b>
<b>CAMBRE/O TEMPLE/CARRAL.....</b>	<b>37</b>
<b>CARBALLO.....</b>	<b>40</b>

<b>CULLEREDO(ACEA DA MA/O PORTÁDEGO).....</b>	<b>42</b>
<b>OLEIROS/PERILLO-OLEIROS/SANTA CRUZ.....</b>	<b>44</b>
<b>SADA.....</b>	<b>46</b>

Dispositivos acreditados para la Docencia de la UDM de AF y C

CENTRO SALUD	DIRECCION
AC_Abente y Lago	P.º del Gral. Sir John Moore, 4, 15006 A Coruña. ☎ +34 981 17 80 00
AC_Adormideras	Juan Sebastián Elcano, 15 - 15002 A Coruña. ☎ +34 981 21 11 33
AC_Casa do Mar	Av. Ejercito 2-A. 15006 - A Coruña. ☎ +34 981 17 03 59
AC_Elviña Mesoiro	Alexander Von Humboldt, s/n 15008 A Coruña. ☎ +34 981 24 76 88
AC_Elviña Mesoiro/Novo Mesoiro	Rúa Os Ancares, 2, 15190 A Coruña. ☎ +34 981 08 18 99
AC_Labañou	Posterior a Honduras, s/n - 15011 A Coruña. ☎ +34 981 26 83 84-+34 981 26 82 08
AC_Matogrande	Rúa Luís Quintas Goyanes, 1, 15009 A Coruña Cita Previa: ☎ +34 981 29 91 99
AC_Monte Alto	Praza Luis Rodriguez Lago, 2 (baixo) – 15002 A Coruña. ☎ +34 981 21 60 53
AC_O Castrillón	C. Gral. Salcedo Molinuevo, 3, 15009 A Coruña Cita Previa: ☎ +34 981 13 29 25
AC_O Ventorrillo	Avda. Finisterre, 314 - 15010 A Coruña. ☎ +34 981 14 82 70
AC_Os Mallos	Avda. Arteixo, 96. 15007 - A Coruña. ☎ +34 981 16 87 70
AC_Os Rosales	Alfonso Rguez Castelao, s/n 15011 A Coruña. ☎ +34 981 64 78 51
AC_San José	Comandante Fontanes, 8 - 3º - 15003 A Coruña. ☎ +34 981 21 43 74
A Laracha	Rúa Epifanio Campo Núñez, s/n, 15145 A Laracha. ☎ +34 981 08 21 63
Arteixo	Arteixo 278, Arteixo. 15142 . ☎ +34 981 63 30 99
Arteixo/Villarodís	Rúa Aguceira, 8, Arteixo. 15141. ☎ +34 981 08 22 00
Betanzos	Avenida Carregal 17, 15300 Betanzos. ☎ +34 981 77 25 56
Cambre	A Agra de Samosteiro, 4-B - 15660 Cambre. ☎ +34 981 67 68 18.
Cambre/Carral	Calle Belvis de Paleo, s/n, 15175 Carral, A Coruña Cita Previa: ☎ +34 981 67 21 86
Cambre/O Temple	Francisco Añon 7•Cambre•15679 A Coruña Cita Previa: ☎ +34 981 65 12 72 Centro: ☎+34 981 65 46 15
Carballo	Av. Ambulatorio, s/n, 15100 Carballo ☎ +34 981 70 18 28
Culleredo/Acea da Ma	Tierno Galván S/N•, Culleredo•15670 A Coruña Cita Previa: ☎ +34 981 66 61 51 - +34 981 66 65 64 Centro: ☎ +34 981 66 64 67
Culleredo/O Portádego	Portadego 1. Culleredo. 15174 - A Coruña. ☎ +34 981 08 22 20
Oleiros/Perillo	Rúa Etiopía, s/n, 15172 Perillo ☎ +34 981 63 84 26
Oleiros/Santa Cruz	Rúa Rafael Dieste, 2, 15173 Oleiros, Porto de Santa Cruz ☎ +34 981 61 41 59
Sada	Av. Párroco Villanueva, s/n, 15160 Sada . ☎ +34 981 62 18 93



## ABENTE Y LAGO



### Centro De Salud Abente y Lago

General Sir John Moore 002 – 15001-A Coruña

Cita Previa: ☎ +34 981 202012 - 98120255. Centro: ☎ +34 981 219144

### Cómo llegar:

Bus Urbano: 📍 [Aquí](#)

Centro integrado en el antiguo Hospital Militar perteneciente al Ministerio de Defensa hasta 1996, año en el que se incorpora al Servicio Gallego de Salud. Atiende a una población aproximada de 7.158 habitantes y está acreditado para la docencia de Medicina Familiar y Comunitaria desde 2021.

Unidade Docente Multiprofesional de Atención Familiar e Comunitaria  
Área Sanitaria da Coruña e Cee

As Xubias de Arriba, 84 - 15006 A Coruña | ☎ 981 219 133 – 981 189 443

✉ [docencia.primaria.asacec@sergas.es](mailto:docencia.primaria.asacec@sergas.es)

<https://xxicoruna.sergas.gal>

### Recursos Humanos:

- 4 médicos de familia
- 1 pediatra
- 4 enfermeros/as
- 1 odontólogo
- 1 higienista bucodental
- 1 trabajado social
- 1 nutricionista

### Unidades de apoio:

ODONTOLOXÍA (USBDA ABENTE Y LAGO) / FISIOTERAPIA (UF SAN JOSÉ A) ATENCIÓN FARMACÉUTICA (AF SAN JOSÉ A) / NUTRICIÓN (UAN MONTE ALTO)

### Cartera de Servizos:

- Actividades en materia de prevención y promoción de la salud
- Atención a la mujer
- Atención al adulto y al anciano
- Atención paliativa
- Atención Domiciliaria
- Atención urgencias y emergencias
- Atención a la infancia y adolescencia
- Telemedicina: Teledermatología
- Espirometría.
- Cirugía menor, crioterapia
- MAPA

### Docencia e Investigación:

- Sesiones Bibliográficas y Clínicas.
- Trabajos de investigación, presentados en diversos congresos.
- Docencia a estudantes

Atención Urgente: PAC CASA DO MAR



## ADORMIDERAS



### Centro De Salud Adormideras

Juan Sebastián Elcano (Del) 15•Coruña (A)•15002 A Coruña

Cita Previa: ☎ +34 981 21 22 99 - +34 981 21 23 82 - +34 981 212 406. Centro: ☎ +34 981 21 11 33

### Cómo llegar:

Bus Urbano: Línea 3 - Línea 3A - Línea 5. 📍 [Aquí](#)

### Organización y características:

Centro de salud urbano, ubicado en el Polígono de Adormideras, próximo al paseo marítimo y a la Torre de Hércules, inaugurado en 1989 y acreditado para la docencia de postgrado de Medicina de Familia desde 1990, y para la docencia de Enfermería Comunitaria desde 2011.

Unidade Docente Multiprofesional de Atención Familiar e Comunitaria

Área Sanitaria da Coruña e Cee

As Xubias de Arriba, 84 - 15006 A Coruña | ☎ 981 219 133 – 981 189 443

✉ [docencia.primaria.asacec@sergas.es](mailto:docencia.primaria.asacec@sergas.es)

<https://xxicoruna.sergas.gal>

Atiende a una población aproximada de 6.710 habitantes, incluidas en dos grupos poblacionales claramente diferentes: uno, residente en el polígono del mismo nombre, joven y de nivel socioeconómico medio, y otro, cuyas viviendas se ubican en el barrio de Monte Alto, más distante del Centro de Salud, constituido por una población anciana de nivel socioeconómico bajo.

#### Recursos Humanos:

- 5 médicos de familia
- 1 pediatra
- 5 enfermeros/as
- 1 matrona
- 1 trabajadora social

**Unidades de apoio:** ODONTOLOXÍA (USBD ABENTE Y LAGO) / FISIOTERAPIA (UF SAN A) ATENCIÓN FARMACÉUTICA (AF SAN JOSÉ A) / NUTRICIÓN (UAN MONTE ALTO)

#### Cartera de Servicios:

- Actividades en materia de prevención y promoción de la salud
- Atención a la mujer
- Atención al adulto y al anciano
- Atención paliativa
- Atención Domiciliaria
- Atención urgencias y emergencias
- Atención a la infancia y adolescencia
- Telemedicina: Tele dermatología
- Espirometría.
- Cirugía menor, crioterapia
- MAPA

#### Docencia e Investigación:

- Sesiones Bibliográficas y Clínicas.
- Trabajos de investigación, presentados en diversos congresos.
- Docencia a estudiantes

Atención Urgente: PAC CASA DO MAR



## CASA DO MAR



### Centro Salud Casa Do Mar

Av. del Ejercito 2. 15006 - A Coruña

Cita Previa: ☎ +34 981 17 03 58 - +34 981 17 03 60 - +34 981 17 03 61 - +34 981 17 31

13 Centro: ☎ +34 981 17 03 59

Como llegar: 📍 [Aquí](#)

### Organización y características:

Tradicionalmente este centro, era un organismo dependiente del Instituto Social de la Marina (ISM), hasta su traspaso al SERGAS (**Real Decreto 212/1996, de 9 de febrero**, sobre traspaso a la Comunidad Autónoma de Galicia de las funciones y servicios de la Seguridad Social en materia de asistencia sanitaria encomendada al Instituto Social de la Marina (ISM)) y se reconvierte el servicio, que desde 1997 y progresivamente incorpora a profesionales de AP con dedicación completa, y en 2004 se inaugura el nuevo centro de salud, ya como Servicio de Atención Primaria. Situado en el centro de la ciudad, da cobertura a una población de unos 22.059 habitantes, con una gran proporción de población anciana.

### Recursos humanos:

Cuenta con 14 médicos, 13 enfermería, 2 pediatra, 1 auxiliar enfermería, 2 odontología, 2 matronas, 2 auxiliar enfermería, 2 higienistas bucodentales, 1 farmacéutico, 1 nutricionistas, 5 fisioterapeutas, 1 trabajadora social.

**Unidades de apoio:** ODONTOLOXÍA (USBD CASA DO MAR) / FISIOTERAPIA (UF CASA DO MAR) ATENCIÓN FARMACÉUTICA (AF CASA DO MAR) / NUTRICIÓN (UAN CASA DO MAR)

### Cartera de Servicios:

- Actividades en materia de prevención y promoción de la salud
- Atención a la mujer
- Atención al adulto y al anciano
- Atención paliativa
- Atención Domiciliaria
- Atención urgencias y emergencias
- Atención a la infancia y adolescencia
- Telemedicina: Teledermatología
- Espirometría.
- Cirugía menor, crioterapia
- MAPA

### Docencia e Investigación:

- Sesiones Bibliográficas y Clínicas.
- Trabajos de investigación, presentados en diversos congresos.
- Docencia a estudiantes

Atención Urgente: PAC CASA DO MAR

## ELVIÑA MESOIRO



### Centro Salud Elviña-Mesoiro

Alexander Von Humboldt S/N•Coruña (A)•15008 A Coruña

Cita Previa: ☎ +34 981 24 71 77 - +34 981 24 73 35. Centro: ☎ +34 981 24 76 88

### Cómo llegar:

Bus Urbano: Línea 5 - Línea 12A - Línea 20 - Línea 21 - Línea 22 - Línea 23 - Línea 23A

 [Aquí](#)

### Organización y características:

El centro de salud de Elviña está situado en la periferia de la ciudad, en el barrio del mismo nombre. Atiende a la población residente en la segunda fase de polígono de Elviña, y a los núcleos rurales de Mesoiro, Feáns y Castro de Elviña, hasta la apertura del centro de salud de Novo Mesoiro, inaugurado en marzo 2011, la población está incluida en dos grupos poblacionales claramente diferentes: uno, residente en el polígono de Novo Mesoiro y Feáns, joven y de nivel socioeconómico medio, y otro, cuyas viviendas se ubican en el castro de Elviña, constituido por una población más anciana de nivel socioeconómico bajo.

El equipo comenzó a trabajar en enero de 1988, un año más tarde se acreditó para la docencia de postgrado de Medicina de Familia, y para la docencia de Enfermería Comunitaria desde 2011

Unidade Docente Multiprofesional de Atención Familiar e Comunitaria

Área Sanitaria da Coruña e Cee

As Xubias de Arriba, 84 - 15006 A Coruña | ☎ 981 219 133 – 981 189 443

✉ [docencia.primaria.asacec@sergas.es](mailto:docencia.primaria.asacec@sergas.es)

<https://xxicoruna.sergas.gal>

Colabora en la formación de alumnos de enfermería y desde el año 1995 en el curso rotatorio de alumnos de la Facultad de Medicina de Santiago de Compostela.

### Recursos Humanos:

Cuenta con 8 médicos de familia, 2 pediatras, 8 enfermeras/os, 1 trabajadora social.

**Unidades de apoio:** ODONTOLOXÍA (USBD SAN JOSÉ B) / FISIOTERAPIA (UF CASA DO MAR) ATENCIÓN FARMACÉUTICA (AF OS ROSALES) / NUTRICIÓN (UAN OS ROSALES)

### Cartera de Servicios:

- Actividades en materia de prevención y promoción de la salud
- Atención a la mujer
- Atención al adulto y al anciano
- Atención paliativa
- Atención Domiciliaria
- Atención urgencias y emergencias
- Atención a la infancia y adolescencia
- Telemedicina: Teledermatología
- Espirometría.
- Cirugía menor, crioterapia
- MAPA

### Docencia e Investigación:

- Sesiones Bibliográficas y Clínicas.
- Trabajos de investigación, presentados en diversos congresos.
- Docencia a estudiantes

Atención Urgente: PAC CASA DO MAR

## NOVO MESOIRO



### Centro Salud Novo Mesoiro

Rúa Os Ancares, 2, 15190 A Coruña

Cita Previa: ☎ +34 981 08 19 00. Centro: ☎ +34 981 08 18 99

Cómo llegar: 📍 [Aquí](#)

### Organización y características:

Novo Mesoiro es un barrio situado al este de Coruña, entre los municipios de Arteixo y Culleredo. Se trata de una urbanización que se empezó a construir en el año 2000 y que hoy en día cuenta con cerca de 10.000 habitantes, la mayoría de ellos jóvenes y con hijos. De hecho, Novo Mesoiro es el barrio con mayor natalidad de Coruña y uno de los más jóvenes de Galicia.

Una de las peculiaridades de Novo Mesoiro es el gran porcentaje de menores de 14 años, un 28 %, una cantidad muy alejada del resto de zonas de la ciudad.

### Recursos Humanos:

Cuenta con 4 médicos de familia, 2 pediatras, 4 enfermeras, 1 matrona.

### Cartera de Servicios:

- Actividades en materia de prevención y promoción de la salud
- Atención a la mujer
- Atención al adulto y al anciano
- Atención paliativa
- Atención Domiciliaria
- Atención urgencias y emergencias
- Atención a la infancia y adolescencia
- Telemedicina: Tele dermatología
- Espirometría.
- Cirugía menor, crioterapia
- MAPA

### Docencia e Investigación:

- Sesiones Bibliográficas y Clínicas.
- Trabajos de investigación, presentados en diversos congresos.
- Docencia a estudiantes

Atención Urgente: PAC CASA DO MAR





## LABAÑO



### Centro Salud Labañou

Honduras S/N•Coruña (A)•15011 A Coruña

Cita Previa: ☎ +34 981 27 45 00 - +34 981 27 45 50 - +34 981 27 46 56

Centro: ☎ +34 981 26 83 84.

### Cómo llegar:

Bus Urbano: Línea 3 - Línea 3A - Línea 12 - Línea 14. 📍 [Aquí](#)

Unidade Docente Multiprofesional de Atención Familiar e Comunitaria

Área Sanitaria da Coruña e Cee

As Xubias de Arriba, 84 - 15006 A Coruña | ☎ 981 219 133 - 981 189 443

✉ [docencia.primaria.asacec@sergas.es](mailto:docencia.primaria.asacec@sergas.es)

<https://xxicoruna.sergas.gal>

### Organización y características:

Situado en la ciudad de A Coruña en el barrio de Labañou, se inauguró en junio de 1989, y está acreditado para la docencia postgrado de Medicina de Familia desde 1990, y para la docencia de Enfermería Comunitaria desde 2011. Presta atención a una población de unos 11.660 habitantes.

### Recursos Humanos:

Cuenta con 8 médicos de familia, 1 pediatra, 8 enfermería, 2 matrona, 1 Trabajador Social.

**Unidades de apoio:** ODONTOLOXÍA (USB D SAN JOSÉ B) / FISIOTERAPIA (UF VENTORRILLO) ATENCIÓN FARMACÉUTICA (AF SAN JOSÉ B) / NUTRICIÓN (UAN SAN JOSÉ A)

### Cartera de Servicios:

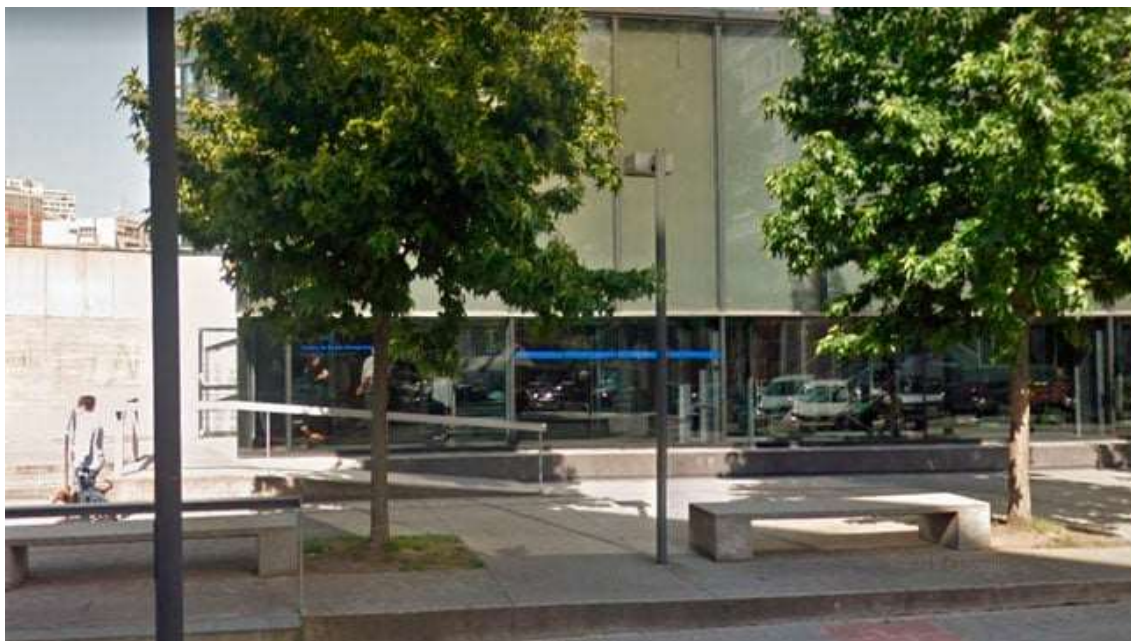
- Actividades en materia de prevención y promoción de la salud
- Atención a la mujer
- Atención al adulto y al anciano
- Atención paliativa
- Atención Domiciliaria
- Atención urgencias y emergencias
- Atención a la infancia y adolescencia
- Telemedicina: Teledermatología
- Espirometría.
- Cirugía menor, crioterapia
- MAPA

### Docencia e Investigación:

- Sesiones Bibliográficas y Clínicas.
- Trabajos de investigación, presentados en diversos congresos.
- Docencia a estudiantes

Atención Urgente: PAC CASA DO MAR

## MATOGRADE



### Centro Salud Matogrande

Rúa Luís Quintas Goyanes, 1, 15009 A Coruña

Cita Previa: ☎ +34 981 29 91 99

**Cómo llegar:**  [Aquí](#)

Situado en la ciudad de A Coruña en el barrio de Matogrande, inaugurado en 2002 y acreditado para la docencia postgrado de Medicina de Familia desde 2021, y para la docencia de Enfermería Comunitaria desde 2023. Presta atención a una población de unos 21.944 habitantes.

### Recursos Humanos:

Cuenta con 15 médicos de familia, 14 profesionales de enfermería, 4 pediatras, 1 farmacéutico, 1 matrona, 1 nutricionista, 1 trabajador social.

**Unidades de apoio:** ODONTOLOXÍA (USBD CASA DO MAR) / FISIOTERAPIA (UF CASA DO MAR) ATENCIÓN FARMACEUTICA (AF MATOGRADE) / NUTRICIÓN (UAN MATOGRADE)

### **Cartera de Servizos:**

- Actividades en materia de prevención y promoción de la salud
- Atención a la mujer
- Atención al adulto y al anciano
- Atención paliativa
- Atención Domiciliaria
- Atención urgencias y emergencias
- Atención a la infancia y adolescencia
- Telemedicina: Tele dermatología
- Espirometría.
- Cirugía menor, crioterapia
- MAPA

### **Docencia e Investigación:**

- Sesiones Bibliográficas y Clínicas.
- Trabajos de investigación, presentados en diversos congresos.
- Docencia a estudiantes

Atención Urgente: PAC CASA DO MAR



## MONTEALTO/A TORRE



### Centro Salud Monte Alto - A Torre

Luis Rodríguez Lago 2-15002 - A Coruña

Cita Previa: ☎ +34 981 21 23 55 - +34 981 21 24 13 - +34 981 21 25 20

Centro: ☎ +34 981 21 60 53

### Cómo llegar:

Bus Urbano: Línea 3 - Línea 3A - Línea 4 - Línea 5 - Línea 6 - Línea 6A - Línea 7 - Línea 11

 [Aquí](#)

### Organización y características:

Situado en el barrio de Monte Alto, al que da nombre, se inauguró en 2006, atiende a una población de unos 14.248 habitantes, es un barrio obrero, creado entre los años 50 y 60 sobre la península que corona la torre de Hércules, en las últimas décadas ha sufrido una gran transformación, y actualmente es una de las zonas donde se están construyendo y rehabilitando más viviendas, convive un gran porcentaje de población anciana, a la que se han ido incorporando muchas familias jóvenes. Acreditado para la docencia postgrado de Medicina de Familia en 2006, y para la docencia de Enfermería Comunitaria desde 2011.

Unidade Docente Multiprofesional de Atención Familiar e Comunitaria

Área Sanitaria da Coruña e Cee

As Xubias de Arriba, 84 - 15006 A Coruña | ☎ 981 219 133 – 981 189 443

✉ [docencia.primaria.asacec@sergas.es](mailto:docencia.primaria.asacec@sergas.es)

<https://xxicoruna.sergas.gal>

### Recursos Humanos:

Cuenta con 10 médicos de familia, 1 pediatra, 8 enfermería, 1 auxiliar enfermería, 1 matrona, 1 trabajador social, 1 farmacéutico.

**Unidades de apoio:** ODONTOLOXÍA (USBD ABENTE Y LAGO) / FISIOTERAPIA (UF SAN JOSÉ A) ATENCIÓN FARMACÉUTICA (AF MONTEALTO) / NUTRICIÓN (UAN MONTE ALTO)

### Cartera de Servicios:

- Actividades en materia de prevención y promoción de la salud
- Atención a la mujer
- Atención al adulto y al anciano
- Atención paliativa
- Atención Domiciliaria
- Atención urgencias y emergencias
- Atención a la infancia y adolescencia
- Telemedicina: Tele dermatología
- Espirometría.
- Cirugía menor, crioterapia
- MAPA

### Docencia e Investigación:

- Sesiones Bibliográficas y Clínicas.
- Trabajos de investigación, presentados en diversos congresos.
- Docencia a estudiantes

Atención Urgente: PAC CASA DO MAR



## O CASTRILLÓN



### Centro Salud O Castrillón

C. Gral. Salcedo Molinuevo, 3, 15009 A Coruña

Cita Previa: ☎ +34 981 13 29 25

Cómo llegar: 📍 [Aquí](#)

### Organización y características:

Centro de salud urbano, ubicado en el barrio que le da nombre. Acreditado para la docencia postgrado de Medicina de Familia en 2021. Atiende a una población aproximada de 16.754 habitantes.

### Recursos Humanos:

Cuenta con 11 médicos de familia, 9 enfermeras, 2 pediatras, 1 matrona, 1 nutricionista, 1 trabajadora social

**Unidades de apoio:** ODONTOLOXÍA (USBD SAN JOSÉ B) / FISIOTERAPIA (UF CASA DO MAR) ATENCIÓN FARMACÉUTICA (AF CASA DO MAR) / NUTRICIÓN (UAN CASA DO MAR)

**Cartera de Servizos:**

- Actividades en materia de prevención y promoción de la salud
- Atención a la mujer
- Atención al adulto y al anciano
- Atención paliativa
- Atención Domiciliaria
- Atención urgencias y emergencias
- Atención a la infancia y adolescencia
- Telemedicina: Tele dermatología
- Espirometría.
- Cirugía menor, crioterapia
- MAPA

**Docencia e Investigación:**

- Sesiones Bibliográficas y Clínicas.
- Trabajos de investigación, presentados en diversos congresos.
- Docencia a estudiantes

Atención Urgente: PAC CASA DO MAR

## OS MALLOS



### Centro Salud Os Mallos

Napoleón Bonaparte 1. 15007 - A Coruña

Cita Previa: ☎ +34 981 24 43 11 - +34 981 24 45 11 - +34 981 24 47 22 - +34 981 24 48 81

Centro: ☎ +34 981 16 87 70

**Cómo llegar:** Bus urbano: Línea 11  [Aquí](#)

### Organización y características:

Situado en la ciudad de A Coruña, en el barrio al que da nombre. Tradicionalmente fue un ambulatorio del antiguo sistema de salud, en 2005 se inauguró el nuevo centro de salud, como equipo de AP. Desarrollado en los años 50 como consecuencia del gran aumento de población de la ciudad, actualmente es una zona obrera densamente poblada que da cobertura a unos 29.509 habitantes. Acreditado para la docencia postgrado de Medicina en 2010, y para para la de Enfermería Comunitaria desde 2011; también se forman alumnos de medicina, enfermería y Odontología, Presta atención

Unidade Docente Multiprofesional de Atención Familiar e Comunitaria

Área Sanitaria da Coruña e Cee

As Xubias de Arriba, 84 - 15006 A Coruña | ☎ 981 219 133 – 981 189 443

✉ [docencia.primaria.asacec@sergas.es](mailto:docencia.primaria.asacec@sergas.es)

<https://xxicoruna.sergas.gal>

a una población de unos 35.000 habitantes en la que se mezclan con una nada desdeñable población inmigrante.

#### Recursos Humanos:

- 20 médicos de familia
- 16 enfermeras
- 3 pediatras
- 2 auxiliar enfermería
- 2 matronas
- 1 nutricionista
- 1 farmacéutico
- 1 trabajadora social

**Unidades de apoio:** ODONTOLOXÍA (USBD VENTORRILLO) / FISIOTERAPIA (UF VENTORRILLO) ATENCIÓN FARMACÉUTICA (AF OS MALLOS) / NUTRICIÓN (UAN OS MALLOS)

#### Cartera de Servicios:

- Actividades en materia de prevención y promoción de la salud
- Atención a la mujer
- Atención al adulto y al anciano
- Atención paliativa
- Atención Domiciliaria
- Atención urgencias y emergencias
- Atención a la infancia y adolescencia
- Telemedicina: Teledermatología
- Espirometría.
- Cirugía menor, crioterapia
- MAPA

#### Docencia e Investigación:

- Sesiones Bibliográficas y Clínicas.
- Trabajos de investigación, presentados en diversos congresos.
- Docencia a estudiantes

Atención Urgente: PAC CASA DO MAR

## OS ROSALES




### Centro Salud Os Rosales

Alfonso Rodríguez Castelao S/N•Coruña (A)•15011 A Coruña

Cita Previa: ☎ +34 981 64 77 12 Centro: ☎ +34 981 64 78 51

### Cómo llegar:

Bus Urbano: Línea 3 - Línea 3A - Línea 12 - Línea 14  [Aquí](#)

### Organización y características:

Situado en la ciudad de A Coruña en el barrio de Os Rosales. Inaugurado en 2004, atiende a una población de unos 11.364 habitantes, con un alto porcentaje familias jóvenes. Acreditado para la docencia postgrado de Medicina de Familia en 2006, y para la docencia de Enfermería Comunitaria desde 2011.

### Recursos Humanos:

- 6 médicos de familia
- 2 Pediatras
- 5 enfermería
- 1 matrona
- 1 trabajador social

Unidade Docente Multiprofesional de Atención Familiar e Comunitaria

Área Sanitaria da Coruña e Cee

As Xubias de Arriba, 84 - 15006 A Coruña | ☎ 981 219 133 – 981 189 443

✉ [docencia.primaria.asacec@sergas.es](mailto:docencia.primaria.asacec@sergas.es)

<https://xxicoruna.sergas.gal>

**Unidades de apoio:** ODONTOLOXÍA (USBD VENTORRILLO) / FISIOTERAPIA (UF VENTORRILLO)  
ATENCIÓN FARMACÉUTICA (AF OS ROSALES) / NUTRICIÓN (UAN OS ROSALES)

**Cartera de Servicios:**

- Actividades en materia de prevención y promoción de la salud
- Atención a la mujer
- Atención al adulto y al anciano
- Atención paliativa
- Atención Domiciliaria
- Atención urgencias y emergencias
- Atención a la infancia y adolescencia
- Telemedicina: Tele dermatología
- Espirometría.
- Cirugía menor, crioterapia
- MAPA

**Docencia e Investigación:**

- Sesiones Bibliográficas y Clínicas.
- Trabajos de investigación, presentados en diversos congresos.
- Docencia a estudiantes

Atención Urgente: PAC CASA DO MAR



## SAN JOSÉ



### Centro Salud San José

Comandante Fontanes nº 8. 15003 - A Coruña

Cita Previa: ☎ +34 981 22 60 74 - +34 981 22 63 35 - +34 981 22 69 00 - +34 981 22 69 48 – +34 981 22 70 17 - +34 981 22 70 80 - +34 981 22 71 12 - +34 981 22 71 74

Centro: ☎ +34 981 21 30 99

### Cómo llegar:

Bus Urbano: Línea 3 - Línea 3A - Línea 4 - Línea 5 - Línea 6 - Línea 6A - Línea 7 - Línea

11  [Aquí](#)

### Organización y características:

Situado en el centro de la ciudad de A Coruña, frente a la playa de Riazor. Tradicionalmente fue un ambulatorio del antiguo sistema de salud, inaugurado como centro de salud en 1998, atiende a una población de unos 16.566 habitantes, fundamentalmente envejecida. Acreditado para la docencia postgrado de Medicina de Familia en 2006, y para la docencia de Enfermería Comunitaria desde 2011.

Unidade Docente Multiprofesional de Atención Familiar e Comunitaria

Área Sanitaria da Coruña e Cee

As Xubias de Arriba, 84 - 15006 A Coruña | ☎ 981 219 133 – 981 189 443

✉ [docencia.primaria.asacec@sergas.es](mailto:docencia.primaria.asacec@sergas.es)

<https://xxicoruna.sergas.gal>

### Recursos Humanos:

Cuenta con 11 médicos de familia (4 en turno de tarde), 1 Pediatra 8 Profesionales de Enfermería, 1 Matrona, 1 Trabajador Social, 4 Función administrativa

**Unidades de apoio:** ODONTOLOXÍA (USBD SAN JOSÉ B) / FISIOTERAPIA (UF SAN JOSÉ A) ATENCIÓN FARMACÉUTICA (AF SAN JOSÉ A) / NUTRICIÓN (UAN SAN JOSÉ A)

### Cartera de Servicios:

- Actividades en materia de prevención y promoción de la salud
- Atención a la mujer
- Atención al adulto y al anciano
- Atención paliativa
- Atención Domiciliaria
- Atención urgencias y emergencias
- Atención a la infancia y adolescencia
- Telemedicina: Teledermatología
- Espirometría.
- Cirugía menor, crioterapia
- MAPA

### Docencia e Investigación:

- Sesiones Bibliográficas y Clínicas.
- Trabajos de investigación, presentados en diversos congresos.
- Docencia a estudiantes

Atención Urgente: PAC CASA DO MAR

## O VENTORRILLO



### Centro Salud O Ventorrillo

Finisterre 316•Coruña (A)•15010 A Coruña

Cita Previa: ☎ +34 981 14 28 50 - +34 981 14 28 54 - +34 981 14 28 60 - +34 981 14

28 65 Centro: ☎ +34 981 14 82 70

### Cómo llegar:

Bus Urbano: Línea 6 - Línea 6A - Línea 7 - Línea 12A - Línea 14  [Aquí](#)

### Organización y características:

Situado en la ciudad de A Coruña, en el barrio del mismo nombre. Inaugurado en noviembre de 1993, comparte espacio con el centro de especialidades. Presta atención a una población de unos 35.000 habitantes, conformada por un abanico de colectivos de inmigrantes, y una población polarizada en dos grandes grupos, familias jóvenes y una población retornada, fundamentalmente envejecida. El centro se acreditó para la docencia postgrado de Medicina de Familia en 2010, y para la docencia de Enfermería Comunitaria desde 2011.

### Recursos Humanos

- 22 médicos de familia
- 18 enfermeros
- 4 pediatras

Unidade Docente Multiprofesional de Atención Familiar e Comunitaria

Área Sanitaria da Coruña e Cee

As Xubias de Arriba, 84 - 15006 A Coruña | ☎ 981 219 133 – 981 189 443

✉ [docencia.primaria.asacec@sergas.es](mailto:docencia.primaria.asacec@sergas.es)

<https://xxicoruna.sergas.gal>

- 3 odontólogos
- 5 fisioterapeutas
- 1 farmacéutico
- 1 trabadora social

**Unidades de apoio:** ODONTOLOXÍA (USBV VENTORRILLO) / FISIOTERAPIA (UF VENTORRILLO) ATENCIÓN FARMACÉUTICA (AF VENTORRILLO) / NUTRICIÓN (UAN VENTORRILLO)

**Cartera de Servizos:**

- Actividades en materia de prevención y promoción de la salud
- Atención a la mujer
- Atención al adulto y al anciano
- Atención paliativa
- Atención Domiciliaria
- Atención urgencias y emergencias
- Atención a la infancia y adolescencia
- Telemedicina: Teledermatología
- Espirometría.
- Cirugía menor, crioterapia
- MAPA

**Docencia e Investigación:**

- Sesiones Bibliográficas y Clínicas.
- Trabajos de investigación, presentados en diversos congresos.
- Docencia a estudantes

Atención Urgente: PAC CASA DO MAR

## A LARACHA



### Centro de Saúde A Laracha

Epifanio Campo Nuñez S/N – Laracha – 15145 - A Coruña

Cita Previa: ☎+34 981 642 555 Centro: ☎ +34 981 612 740

**Cómo llegar:** 📍 [Aquí](#)

Municipio situado a 31 Km de A Coruña, A Laracha, es la puerta de entrada a Costa da Morte, bañada por del océano Atlántico. Con una población predominantemente envejecida y una dispersión geográfica importante (125,95 km<sup>2</sup>), está formado por 13 parroquias, en las que se distribuyen sus 11.295 Habitantes, en un entorno ideal para realizar esta rotación rural.

### Recursos Humanos:

- 7 médicos
- 6 enfermería
- 2 ENFERMERIA-ESAD
- 1 pediatra
- 1 matrona
- 1 nutricionista

### Cartera de Servicios:

- Actividades en materia de prevención y promoción de la salud
- Atención a la mujer
- Atención al adulto y al anciano
- Atención paliativa
- Atención Domiciliaria
- Atención urgencias y emergencias
- Atención a la infancia y adolescencia
- Telemedicina: Teledermatología
- Espirometría.
- Cirugía menor, crioterapia
- MAPA

### Docencia e Investigación:

- Sesiones Bibliográficas y Clínicas.
- Trabajos de investigación, presentados en diversos congresos.
- Docencia a estudiantes

Atención Urgente: PAC A LARACHA



## ARTEIXO/VILLARRODÍS



### Centro Salud Arteixo

Arteixo 278 • Arteixo • 15142 A Coruña

Cita Previa: ☎ +34 981 64 03 64 - +34 981 64 03 65

Centro: ☎ +34 981 633 099

**Cómo llegar:** 📍 [Aquí](#)

### Centro Salud Vilarrodís

Aguceira 8 • Arteixo • 15141 A Coruña

Cita Previa: ☎ +34 981 956 509.

Centro: ☎ +34 981 082 200

**Cómo llegar:** 📍 [Aquí](#)

### Organización y características:

Situado en el concello de Arteixo A Coruña, el centro se inauguró en el año 2000. Arteixo es el municipio de la comarca que más población ha ganado en los últimos años, a día de hoy supera ya los 32.000 habitantes; motivado tanto por su expansión industrial (dispone de uno de los polígonos industriales más importantes de Galicia con más de 100 empresas y da empleo directo a más de 4.500 personas, y tiene su sede el primer grupo textil mundial, Inditex), como por su proximidad a la ciudad. En él se mezclan los núcleos rurales con los urbanos e industriales, y con mucha población inmigrante procedente principalmente de Marruecos y Brasil.

El Centro de Vilarrodís-Arteixo inaugurado en 2016, da cobertura a los núcleos de Vilarrodís, O Seixedo, A Ponte, O Froxel, Sabón, Rañobre, Galán O Igresario, O Mouco, A Pedreira, Ponte, Pontello, Raña, Rañobre, Sabón, O Seixedo, Vilarrodís y O Moucho (este último pertenece a Pastoriza).

### Recursos Humanos:

Arteixo cuenta con 12 médicos, 13 enfermería, 4 pediatras, 1 odontólogo, 1 higienista bucodental, 2 matrona, 1 farmacéutico, 1 trabajadora social.

Vilarrodís con 3 médicos, 3 enfermería, 1 pediatra, 1 auxiliar enfermería, 1 nutricionista, 2 fisioterapeutas.

Unidade Docente Multiprofesional de Atención Familiar e Comunitaria

Área Sanitaria da Coruña e Cee

As Xubias de Arriba, 84 - 15006 A Coruña | ☎ 981 219 133 – 981 189 443

✉ [docencia.primaria.asacec@sergas.es](mailto:docencia.primaria.asacec@sergas.es)

<https://xxicoruna.sergas.gal>

**Unidades de apoio:** ODONTOLOXÍA (USBD ARTEIXO) / FISIOTERAPIA (UF ARTEIXO) / ATENCIÓN FARMACÉUTICA (AF ARTEIXO) / NUTRICIÓN (UAN ARTEIXO)

**Cartera de Servizos:**

- Actividades en materia de prevención y promoción de la salud
- Atención a la mujer
- Atención al adulto y al anciano
- Atención paliativa
- Atención Domiciliaria
- Atención urgencias y emergencias
- Atención a la infancia y adolescencia
- Telemedicina: Teledermatología
- Espirometría.
- Cirugía menor, crioterapia
- MAPA

**Docencia e Investigación:**

- Sesiones Bibliográficas y Clínicas.
- Trabajos de investigación, presentados en diversos congresos.
- Docencia a estudiantes

Atención Urgente: PAC ARTEIXO

## BETANZOS



### Centro de Salud de Betanzos

Carregal 17•Betanzos•15300 A Coruña

Cita Previa: ☎ +34 981 77 25 56 – 981 77 26 73 ☎ Centro: 981 77 07 90

Cómo llegar:  [Aquí](#)

Betanzos es un municipio situado a 22 km de A Coruña. Su núcleo urbano se yergue sobre una colina, ubicada en una península formada por el curso bajo de los ríos Mandeo y Mendo, que se unen en la ciudad para formar la ría de Betanzos. El municipio está formado por la localidad de Betanzos y 39 entidades de población distribuidas en 6 parroquias, con una población de 12.959 habitantes, es el municipio más poblado de su comarca, y un importante centro administrativo y logístico. La economía de Betanzos se basa, fundamentalmente, en los servicios, y basa su crecimiento en el comercio, en la banca, en la cultura y en el turismo.

Desde el punto de vista industrial, la ciudad se ha convertido, por su situación estratégica, en centro logístico de algunas de las mayores empresas de transportes, abastecimientos alimenticios.

Unidade Docente Multiprofesional de Atención Familiar e Comunitaria  
Área Sanitaria da Coruña e Cee

As Xubias de Arriba, 84 - 15006 A Coruña | ☎ 981 219 133 – 981 189 443

✉ [docencia.primaria.asacec@sergas.es](mailto:docencia.primaria.asacec@sergas.es)

<https://xxicoruna.sergas.gal>

### Recursos Humanos:

- 9 médicos
- 9 enfermería
- 2 pediatras
- 2 auxiliares enfermería
- 2 ENFERMERIA-ESAD
- 2 matronas
- 2 odontólogos
- 2 higienista dental
- 1 farmacéutico
- 1 nutricionista
- 3 fisioterapeutas
- 2 trabajo social

**Servicios de apoyo:** ODONTOLOXÍA (USBD BETANZOS) / FISIOTERAPIA (UF BETANZOS) ATENCIÓN FARMACÉUTICA (AF BETANZOS) / NUTRICIÓN (UAN BETANZOS)

### Cartera de Servicios:

- Actividades en materia de prevención y promoción de la salud
- Atención a la mujer
- Atención al adulto y al anciano
- Atención paliativa
- Atención Domiciliaria
- Atención urgencias y emergencias
- Atención a la infancia y adolescencia
- Telemedicina: Teledermatología
- Espirometría.
- Cirugía menor, crioterapia
- MAPA

### Docencia e Investigación:

- Sesiones Bibliográficas y Clínicas.
- Trabajos de investigación, presentados en diversos congresos.

- Docencia a estudantes

Atención Urgente: PAC BETANZOS

## Cambre/O Temple/Carral



### Centro Salud Cambre

Samosteiro 4 • Cambre • 15660 A Coruña

Cita Previa: ☎ +34 981 67 51 01 - +34 981 67 58 46

Centro: ☎ +34 981 67 68 18

Cómo llegar: 📍 [Aquí](#)



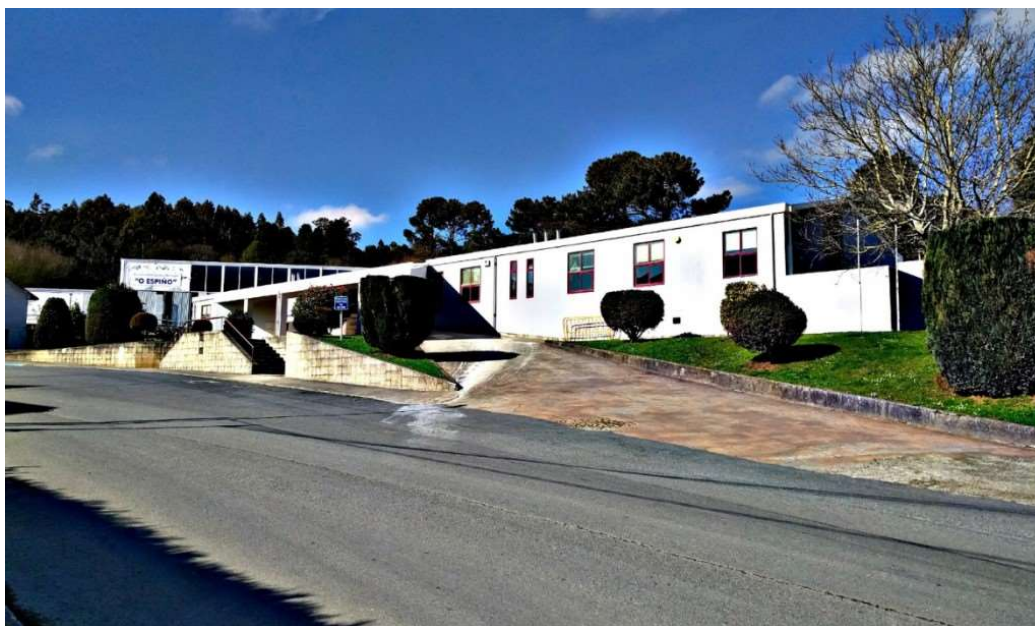
### Centro Salud O Temple

Francisco Añón 7 • Cambre • 15679 A Coruña

Cita Previa: ☎ +34 981 65 12 72

Centro: ☎ +34 981 65 46 15

Cómo llegar: 📍 [Aquí](#)



Unidade Docente Multiprofesional de Atención Familiar e Comunitaria  
Área Sanitaria da Coruña e Cee

As Xubias de Arriba, 84 - 15006 A Coruña | ☎ 981 219 133 – 981 189 443

✉ [docencia.primaria.asacec@sergas.es](mailto:docencia.primaria.asacec@sergas.es)

<https://xxicoruna.sergas.gal>



### Centro de Salud Carral

Calle Belvis de Paleo, s/n, 15175 Carral, A Coruña

Cita Previa: ☎ +34 981 67 21 86

Cómo llegar: 📍 [Aquí](#)

### Organización y Características:

Municipio y Servicio de Atención Primaria: Cambre es un municipio rural, con una extensión de 42 km<sup>2</sup>, y unos 24.700 habitantes distribuidos en 12 parroquias (1 urbana, 1 semiurbana y 10 rurales), situado a 12 Km. de La Coruña y a 9 del Hospital Universitario.

El Centro de Salud de Cambre, se constituyó como Equipo de Atención Primaria en el año 1981 y desde esa fecha ininterrumpidamente, ha formado a residentes en Medicina Familiar y Comunitaria. Atiende a toda la población del municipio las 24 horas del día y todos los días del año.

En 1991 se inauguró el C.S. O Temple, vinculado, y que da atención a la población de dicha parroquia.

El Municipio de Carral está situado al sur de la Comarca de Las Mariñas, a 17 kilómetros de la Coruña, y delimitando con el ayuntamiento de Cambre por el norte, con Ordes al sur, Abegondo al leste, Cerceda al oeste y con el municipio de Culleredo en el noroeste.

Tiene una población total de 5.592 habitantes, repartida en ocho parroquias: Veira, Tabeaio, Cañas, Paleo, Quembre, San Vicente de Vigo, Sergude y Sumio.

Su principal economía se basa en la agricultura y la ganadería, debido a la gran fertilidad de sus tierras donde se cultivan todo tipo de productos.

### Recursos Humanos:

Cambre cuenta con 10 médicos de familia, 3 Pediatras, 11 Profesionales de Enfermería, 1 Matrona, 1 Trabajador Social, 7 Función administrativa, 1 Nutricionista.

O Temple con 6 Médicos de Familia, 5 Enfermeras, 1 Pediatra, 1 Matrona, 1 Farmacéutico, 1 Auxiliar de enfermería, 1 Fisioterapeuta, 1 trabajadora Social.

Carral 4 médico de familia, 4 Enfermeros, 1 Pediatra, 1 Matrona, 1 Trabajadora Social.

**Unidades de apoyo:** ODONTOLOGÍA (USBD VENTORRILLO) / FISIOTERAPIA (UF CAMBRE (O TEMPLE) ATENCIÓN FARMACÉUTICA (AF CAMBRE) / NUTRICIÓN (UAN CAMBRE-CARRAL)



### **Cartera de Servicios:**

- Actividades en materia de prevención y promoción de la salud
- Atención a la mujer
- Atención al adulto y al anciano
- Atención paliativa
- Atención Domiciliaria
- Atención urgencias y emergencias
- Atención a la infancia y adolescencia
- Telemedicina: Tele dermatología
- Espirometría.
- Cirugía menor, crioterapia
- MAPA

### **Docencia e Investigación:**

- Sesiones Bibliográficas y Clínicas.
- Trabajos de investigación, presentados en diversos congresos.
- Docencia a estudiantes

Atención Urgente: PAC CAMBRE

## CARBALLO



### Centro de Salud Carballo

Ambulatorio S/N•Carballo•15100 A Coruña

Cita Previa: ☎ +34 981 70 15 92 – 981 70 18 28 – 981 70 20 08 Centro: ☎ +34 981 70 25 17

**Cómo llegar:** 📍 [Aquí](#)

Carballo es un municipio situado 38 a km de A Coruña, y es capital de la comarca de Bergantiños. Está situado entre las Mariñas y la Costa de la Muerte. Es un enclave de gran importancia en el noroeste de Galicia, siendo considerada la ciudad más importante después de los grandes núcleos capitales de la comunidad. Sus 31.349 habitantes se distribuyen entre el núcleo urbano del mismo nombre y 19 parroquias, con una gran dispersión geográfica.

## Recursos Humanos

- 20 médicos
- 19 enfermería
- 4 pediatras
- 2 odontólogos
- 2 higienistas bucodentales
- 2 auxiliares enfermería
- 3 matronas
- 2 ENFERMERIA-ESAD
- 1 farmacéutico
- 1 nutricionista
- 5 fisioterapeutas
- 1 trabajo social

**Unidades de apoio:** ODONTOLOXÍA (USBD CARBALLO) / FISIOTERAPIA (UF CARBALLO) ATENCIÓN FARMACÉUTICA (AF CARBALLO / AF LARACHA) / NUTRICIÓN (UAN CARBALLO/UAN LARACHA)

## Cartera de Servicios:

- Actividades en materia de prevención y promoción de la salud
- Atención a la mujer
- Atención al adulto y al anciano
- Atención paliativa
- Atención Domiciliaria
- Atención urgencias y emergencias
- Atención a la infancia y adolescencia
- Telemedicina: Teledermatología
- Espirometría.
- Cirugía menor, crioterapia
- MAPA

### Docencia e Investigación:

- Sesiones Bibliográficas y Clínicas.
- Trabajos de investigación, presentados en diversos congresos.
- Docencia a estudiantes

Atención Urgente: PAC CARBALLO

### Culleredo(Acea da Ma/O Portádego)



#### Centro Salud Acea da Ma

Tierno Galván S/N•, Culleredo•15670 A Coruña  
Cita Previa: ☎ +34 981 66 61 51 - +34 981 66 65 64  
Centro: ☎ +34 981 66 64 67

**Cómo llegar:** 📍 [Aquí](#)

#### Centro Salud O Portádego

Portádego 1•Culleredo•15174 A Coruña  
Cita Previa: ☎ +34 981 95 65 10  
Centro: ☎ +34 981 08 22 20

**Cómo llegar:** 📍 [Aquí](#)

### Organización y Características:

Municipio y Centro de Salud: Culleredo es un municipio rural, forma parte del área metropolitana de A Coruña. Situado en el área central de la provincia, en el extremo sur de la ría del Burgo, y atiende a una población de unos 30.500 habitantes. Es un municipio fuertemente influenciado por su proximidad a la ciudad, lo que provoca que las parroquias limítrofes con la ciudad estén fuertemente urbanizadas, y están en su mayor parte habitadas por gente joven que desarrolla sus actividades profesionales en la ciudad o en los polígonos industriales de las afueras. En cambio, las otras parroquias son semirrurales y la población está integrada por personas de mayor edad en proporción y en muchos más casos está dedicada al sector primario. El centro de salud de Acea da Ma se inauguró en 1998, y se acreditó para la docencia postgrado

Unidade Docente Multiprofesional de Atención Familiar e Comunitaria

Área Sanitaria da Coruña e Cee

As Xubias de Arriba, 84 - 15006 A Coruña | ☎ 981 219 133 – 981 189 443

✉ [docencia.primaria.asacec@sergas.es](mailto:docencia.primaria.asacec@sergas.es)

<https://xxicoruna.sergas.gal>

de Medicina de Familia en 2006, y para la docencia de Enfermería Comunitaria desde 2011. En 2017, se inauguró el centro de salud de O Portádego, vinculado, que atiende a la población de las parroquias circundantes.

#### **Recursos Humanos:**

Acea da Ma cuenta con 10 médicos de familia, 10 enfermería, 1 auxiliar enfermería, 3 pediatras, 1 odontólogo, 1 higienista bucodental, 1 matrona, 1 nutricionista, 1 farmacéutico, 1 fisioterapeuta, 1 trabajador social.

O Portádego con 8 médicos de familia, 8 enfermería, 2 pediatras, 1 matrona, 1 farmacéutico, 1 trabajador social.

**Unidades de apoio:** ODONTOLOXÍA (USBD CULLEREDO) / FISIOTERAPIA (UF CULLEREDO) ATENCIÓN FARMACÉUTICA (AF CULLEREDO) / NUTRICIÓN (UAN CULLEREDO)

#### **Cartera de Servicios:**

- Actividades en materia de prevención y promoción de la salud
- Atención a la mujer
- Atención al adulto y al anciano
- Atención paliativa
- Atención Domiciliaria
- Atención urgencias y emergencias
- Atención a la infancia y adolescencia
- Telemedicina: Teledermatología
- Espirometría.
- Cirugía menor, crioterapia
- MAPA

#### **Docencia e Investigación:**

- Sesiones Bibliográficas y Clínicas.
- Trabajos de investigación, presentados en diversos congresos.
- Docencia a estudiantes

Atención Urgente: PAC CULLEREDO

## Oleiros/Perillo-Oleiros/Santa Cruz



### Centro Salud Perillo

Rúa Etiopía, s/n, 15172 Perillo  
Cita Previa: ☎ +34 981 63 87 31  
Centro: ☎ +34 981 63 84 26

Cómo llegar: 📍 [Aquí](#)

### Centro Salud Santa Cruz

Calle Rafael Dieste, 2, 15173, Oleiros,  
Cita Previa: ☎ +34 981 62 67 68  
Centro: ☎ +34 981 61 41 59

Cómo llegar: 📍 [Aquí](#)

## Recursos Humanos

Perillo cuenta con 9 médicos de familia, 9 enfermeros, 3 pediatras, 1 farmacéutico, 1 matrona, 1 trabajadora social.

Santa Cruz cuenta con 8 médicos, 7 enfermeros, 2 pediatras, 1 matrona, 1 trabajadora socila, 1 auxiliar de enfermería, 1 nutricionista.

**Unidades de apoio:** ODONTOLOXÍA (USBD OLEIROS) / FISIOTERAPIA (UF OLEIROS)  
ATENCIÓN FARMACEUTICA (AF OLEIROS/AF SADA) / NUTRICIÓN (UAN OLEIROS)

## Cartera de Servicios:

- Actividades en materia de prevención y promoción de la salud
- Atención a la mujer



- Atención al adulto y al anciano
- Atención paliativa
- Atención Domiciliaria
- Atención urgencias y emergencias
- Atención a la infancia y adolescencia
- Telemedicina: Teledermatología
- Espirometría.
- Cirugía menor, crioterapia
- MAPA

#### **Docencia e Investigación:**

- Sesiones Bibliográficas y Clínicas.
- Trabajos de investigación, presentados en diversos congresos.
- Docencia a estudiantes

Atención Urgente: PAC SANTA CRUZ/OLEIROS

## Sada



### Centro de Salud Sada

Párroco Villanueva, s/n - 15160 - Sada

Cita Previa: ☎ +34 981 62 18 93 Centro: ☎ +34 981 70 25 17

Cómo llegar: 📍 [Aquí](#)

### Recursos Humanos:

10 médicos de familia, 10 enfermeros, 1 auxiliar de enfermería, 2 pediatras, 1 odontólogo, 1 higienista bucodental, 1 fisioterapeuta, 1 nutricionista, 1 farmacéutico, 1 matrona, 2 enfermeras ESAD.

Unidade Docente Multiprofesional de Atención Familiar e Comunitaria

Área Sanitaria da Coruña e Cee

As Xubias de Arriba, 84 - 15006 A Coruña | ☎ 981 219 133 – 981 189 443

✉ [docencia.primaria.asacec@sergas.es](mailto:docencia.primaria.asacec@sergas.es)

<https://xxicoruna.sergas.gal>

**Unidades de apoio:** ODONTOLOXÍA (USBD SADA) / FISIOTERAPIA (UF SADA)  
ATENCIÓN FARMACÉUTICA (AF SADA) / NUTRICIÓN (UAN SADA)

**Cartera de Servicios:**

- Actividades en materia de prevención y promoción de la salud
- Atención a la mujer
- Atención al adulto y al anciano
- Atención paliativa
- Atención Domiciliaria
- Atención urgencias y emergencias
- Atención a la infancia y adolescencia
- Telemedicina: Tele dermatología
- Espirometría.
- Cirugía menor, crioterapia
- MAPA

**Docencia e Investigación:**

- Sesiones Bibliográficas y Clínicas.
- Trabajos de investigación, presentados en diversos congresos.
- Docencia a estudiantes

Atención Urgente: PAC SADA

A Coruña, a 30 de noviembre de 2023